

# DIGITUS® Wandgehäuse - SOHO, Slim

DN-19 04U-PB-B

EAN 4016032345282



## Wandgehäuse, SOHO, Slim, 156x525x475mm 3HE rotierbar, 2HE fix, Farbe Schwarz (RAL 9005)

Die Wandgehäuse SOHO, Slim sind ideal für die Unterbringung aktiver und passiver Komponenten. Sie zeichnen sich durch eine einfache und zeitsparende Installation aus. Das moderne Design passt in jedes Büro oder Zuhause. Das Gehäuse verfügt über 2 separate Einbaumöglichkeiten: An der Frontseite ist eine rotierbare vertikale 3HE Schiene angebracht. Diese kann alternativ auch horizontal oder schräg positioniert werden. An der Rückseite ist eine horizontale 2HE Schiene angebracht (fix), diese kann beispielsweise für passive Netzwerkkomponenten dienen. Durch die ausgestanzten Montagelöcher im gesamten unteren Gehäusebereich können auch nicht 483 mm (19")-fähige Komponenten verbaut werden (z.B. DSL-Router, etc.).

### Die DIGITUS® Wandgehäuse sind für die hohen Anforderungen der IT-Infrastruktur hergestellt, konzipiert und entwickelt worden.

- Schutzklasse IP20
- Abschließbares Gehäuse mit transparenter Polycarbonat-Scheibe
- Oberer Teil des Gehäuses kann bis zu 80° geöffnet werden
- Türstopper-Mechanismus aus Stahl hält die Tür geöffnet
- 1-Punkt-Vierriegelung
- 2 separate 483 mm (19")-Einbaumöglichkeiten: 3HE vertikal (rotierbar), 2HE horizontal (fix)
- max. Einbautiefe (von vorderer vertikaler Schiene bis Anschlag hinterer horizontalen Schiene): Ca. 265 mm

- max. Einbautiefe (von vorderer vertikaler Schiene bis Anschlag Rückwand): Ca. 355 mm
- 2,0 mm starkes Stahlblech mit einer hohen Belastbarkeit, pulverbeschichtet
- Vorgestanzte Ausbrüche zur Kabelführung
- Lüftungsschlitze für aktive sowie passive Be- und Entlüftung
- Bereich für Kabelbinder
- Unterer Gehäusebereich mit ausgestanzten Montagelöchern für die Montage von nicht 483 mm (19")-fähigem Equipment
- Montageplatte ist optional erhältlich
- Abmessungen Lüfteraufnahme: 57,5 x 57,5 mm
- Lochabstände Lüftermontage: 50 x 50 mm (3,5 mm Durchmesser)

### Merkmale

- Breite: 525 mm
- Farbe: schwarz, RAL 9005
- Fronttür: Glastür, einflügelig
- HE: 5
- Schranktyp: Wandgehäuse, Hausautomation
- Seitenwände: Beidseitig
- Tiefe: 475 mm
- Traglast: 30 kg
- IP Schutzklasse: IP20
- Montiert: ja

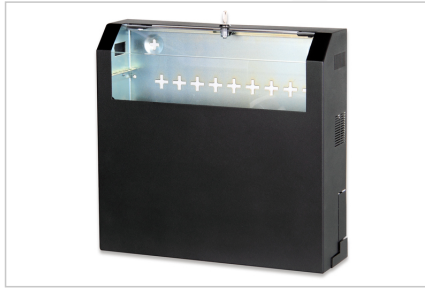
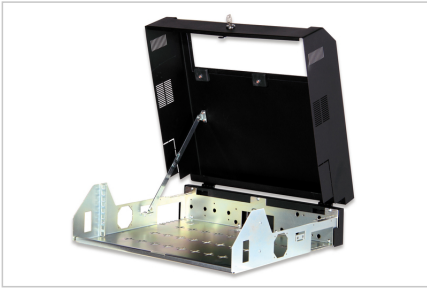
### Lieferumfang

- 2 x Schlüssel

## Logistische Daten

	Anzahl (Stück)	Gewicht (kg)	Tiefe (cm)	Breite (cm)	Höhe (cm)	cm³
Karton-VPE	1	9,50	50,00	53,00	16,00	42.400,00
Innen-VPE	1	9,50	50,00	53,00	16,00	42.400,00
Einzel-VPE	1	9,50	50,00	53,00	16,00	42.400,00
Netto einzeln ohne VP	1	8,50	47,50	52,50	15,60	0,00

## Weitere Anwendungsbilder:



## Sicherheitshinweise

- Sorgen Sie für eine ausreichende Belüftung, um Überhitzung der verbauten Geräte zu verhindern.
- Netzwerkschränke sollten nicht überfüllt werden, und die Belüftungsöffnungen dürfen nicht blockiert sein.
- Kabel sollten ordentlich verlegt und in Kabelkanälen oder -trays organisiert werden.
- Verwenden Sie Überspannungsschutzgeräte, um die empfindlichen Geräte vor Stromspitzen oder Blitzeinschlägen zu schützen.
- Vermeiden Sie Feuchtigkeit oder Nässe unter Beachtung der jeweiligen IP-Schutzklasse.
- Beachten sie die fachgerechte Erdung des Schrankes und der eingesetzten Geräte.
- In Regionen mit häufiger Gewitteraktivität sollte ein professioneller Blitzschutz in die Stromversorgung integriert werden.
- Um ungleichmäßiger Belastung zu vermeiden, montieren sie die schwersten Einheiten immer unten im Schrank.
- Bei Wartungs- oder Installationsarbeiten trennen sie die verbauten Geräte von der Stromversorgung.

## Verantwortliche Person für die EU

In der EU ansässiger Wirtschaftsbeteiligter, der sicherstellt, dass das Produkt den erforderlichen Vorschriften entspricht.

ASSMANN Electronic GmbH  
Auf dem Schüffel 3  
Lüdenscheid, Germany  
<https://www.assmann.com>  
[info@assmann.com](mailto:info@assmann.com)