

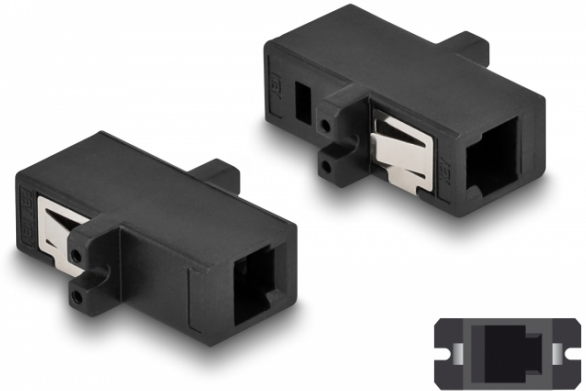
Delock LWL Kupplung MTRJ Buchse zu MTRJ Buchse schwarz

Kurzbeschreibung

Mit dieser MTRJ Kupplung von Delock können zwei MTRJ Stecker einfach miteinander verbunden werden. Die Kupplung ermöglicht somit eine direkte Verbindung mit den MTRJ Glasfaserkabeln und ist zur einfachen Montage in LWL Anschlussdosen, Verteilern, HD Kassetten und Patchfeldern geeignet.

Schutz durch Staubabdeckung

Die Kupplung ist mit einer entsprechenden Kappe versehen, um die Hülse vor Staub zu schützen und sauber zu halten.



Spezifikation

- Anschlüsse:
 - 1 x MTRJ Buchse
 - 1 x MTRJ Buchse
- Key-up zu Key-up Orientierung
- Mit Staubschutzabdeckung
- Befestigung über Metallhalterung oder Schrauben
- 2 x Befestigungslöcher
- Befestigungslochdurchmesser: ca. 2 mm
- Lochabstand: ca. 18 mm
- Gehäuseausschnitt (BxH): ca. 12,8 x 9,3 mm
- Betriebstemperatur: -40 °C ~ 85 °C
- Farbe: schwarz
- Material: Kunststoff
- Maße (LxBxH): ca. 28,0 x 22,0 x 9,3 mm

Systemvoraussetzungen

- Ein freier MTRJ Stecker

Packungsinhalt

- MTRJ Kupplung

Artikel-Nr. 87933

EAN: 4043619879335

Ursprungsland: China

Verpackung: Wiederverschließbare Tüte

Abbildungen





Schnittstelle	
Anschluss 1:	1 x MTRJ Buchse
Anschluss 2:	1 x MTRJ Buchse
Technische Eigenschaften	
Betriebstemperatur:	-40 °C ~ 85 °C
Physikalische Eigenschaften	
Material:	Kunststoff
Länge:	28,0 mm
Breite:	22,0 mm
Höhe:	9,3 mm
Farbe:	schwarz