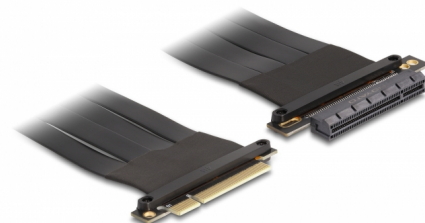


Delock Riser Karte PCI Express x8 Stecker zu x8 Slot mit Kabel 30 cm

Kurzbeschreibung

Diese PCI Express Riser Karte von Delock dient dem Anschluss einer PCI Express x8 Karte. Das flexible Kabel ermöglicht eine platzsparende Installation im Computer Gehäuse.



30 cm

Artikel-Nr. 88029

EAN: 4043619880294

Ursprungsland: Taiwan,
Republic of China

Verpackung: Box

Spezifikation

- Anschlüsse:
 - 1 x PCI Express x8 Stecker
 - 1 x PCI Express x8 Slot
- Unterstützt PCI Express 3.0 Protokoll
- Drahtquerschnitt: 28 AWG
- Farbe: schwarz
- OS unabhängig, keine Treiberinstallation erforderlich
- Kabellänge: ca. 30 cm

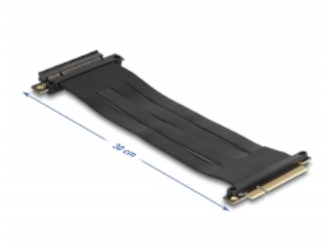
Systemvoraussetzungen

- PC mit einem freien PCI Express x8 / x16 / x32 Steckplatz

Packungsinhalt

- PCIe Riser Karte
- Bedienungsanleitung

Abbildungen



Allgemein

Spezifikation:	PCI Express 3.0
Ausführung:	Flachbandkabel

Schnittstelle

Anschluss 1:	1 x PCI Express x8 Stecker
Anschluss 2:	1 x PCI Express x8 Slot

Physikalische Eigenschaften

Kabellänge:	30 cm
Farbe:	schwarz