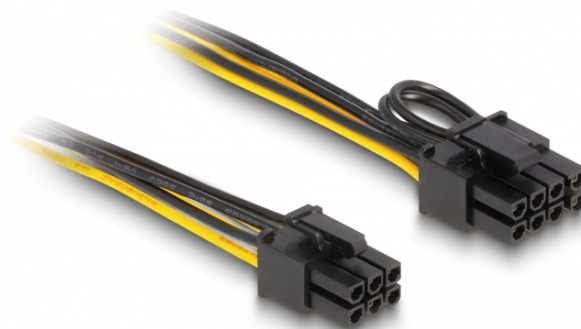


Delock Stromkabel PCI Express 6 Pin Stecker zu PCI Express 6+2 Pin Stecker 50 cm

Kurzbeschreibung

Dieses Stromkabel von Delock adaptiert von PCI Express 6 Pin auf PCI Express 6+2 Pin. Es dient zur Stromversorgung von PCIe Karten mit 6 oder 8 Pin Anschluss und eignet sich, aufgrund seiner Kompatibilität zu Breakout Boards, insbesondere für Data Mining Anwendungen.



50 cm

Spezifikation

- Anschlüsse:
 - 1 x PCI Express 6 Pin Stecker
 - 1 x PCI Express 6+2 Pin Stecker
- Drahtquerschnitt: 20 AWG
- Länge inkl. Anschlüsse: ca. 50 cm

Systemvoraussetzungen

- Netzteil mit einem freien 6 Pin Stromanschluss

Packungsinhalt

- PCIe Stromkabel

Artikel-Nr. 83004

EAN: 4043619830046

Ursprungsland: China

Verpackung: Wiederverschließbare Tüte

Abbildungen





Schnittstelle	
Anschluss:	1 x 6 Pin Stecker
Anschluss 1:	1 x 8 Pin (6+2) Stecker
Physikalische Eigenschaften	
Kabellänge inkl. Anschlüsse:	50 cm
Leiterquerschnitt:	20 AWG