

Delock Kupplung mit Laserschutzklappe LC Duplex Buchse zu LC Duplex Buchse 4 Stück

Kurzbeschreibung

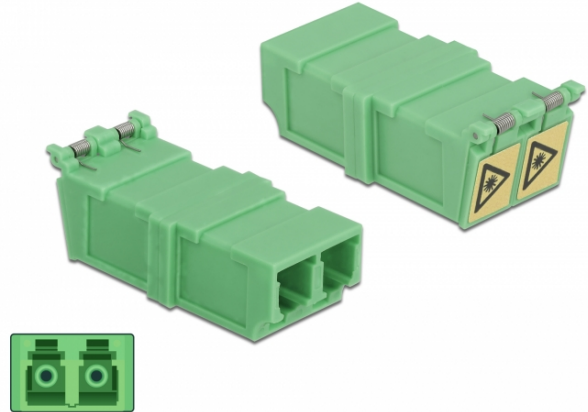
Mit dieser LC Duplex Kupplung von Delock können zwei LWL Stecker einfach miteinander verbunden werden. Die Kupplung ermöglicht somit eine direkte Verbindung mit der Glasfaserleitung und ist zur einfachen Montage in LWL Anschlussdosen geeignet.

Schutz vor Laserstrahlen

Die integrierte Klappe gewährleistet den Schutz vor Laserstrahlungen.

Schutz durch Staubabdeckung

Die Kupplung ist mit einer entsprechenden Kappe versehen, um die Hülse vor Staub zu schützen und sauber zu halten.



Hinweis

Die Kupplung ist passend für die Delock LWL Anschlussdosen 85921 und 85922.

Spezifikation

- Anschlüsse:
1 x LC Duplex Buchse >
1 x LC Duplex Buchse
- Für Singlemode Faser
- Keramikhülse
- Mit einer Laserschutzklappe und einer Staubschutzklappe
- Betriebstemperatur: -20 °C ~ 70 °C
- Material: Kunststoff
- Farbe: grün
- Maße (LxBxH): ca. 34,3 x 15,2 x 9,3 mm

Systemvoraussetzungen

- Ein freier LC Duplex Stecker

Packungsinhalt

- 4 x LC Duplex Kupplung

Artikel-Nr. 85927

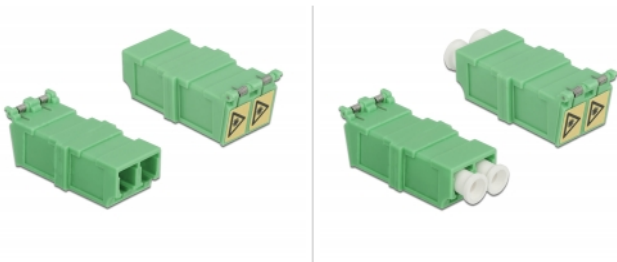
EAN: 4043619859276

Ursprungsland: China

Verpackung: Poly Bag



Abbildungen





| | |
|-----------------------------|----------------------|
| Schnittstelle | |
| Anschluss 1: | 1 x LC Duplex Buchse |
| Anschluss 2: | 1 x LC Duplex Buchse |
| Technische Eigenschaften | |
| Betriebstemperatur: | -20 °C ~ 70 °C |
| Physikalische Eigenschaften | |
| Material: | Kunststoff |
| Länge: | 34,3 mm |
| Breite: | 15,2 mm |
| Höhe: | 9,3 mm |
| Farbe: | grün |