

DIGITUS® L-Support Gleitschienen für 483 mm (19")-Serverschränke

DN-19 GS-SRV

EAN 4016032366461



L-Form Gleitschienen, für 800-1000 mm tiefe Schr. tiefenverstellbar von 500-750 mm, Set mit 2 Stück

Die L-Support Gleitschienen sind eine Einbauhilfe für die Montage schwerer Einschübe in DIGITUS® 483 mm (19")-Netzwerk- oder Serverschränke. Sie werden an den vier 483 mm (19")-Profilschienen befestigt und bieten mit 100 kg belastbarem, galvanisiertem Stahlblech optimalen Halt für Ihre Komponenten.

- zum Festeinbau an den vier 483 mm (19")-Profilschienen
- galvanisiertes Stahlblech mit einer Stärke von 2,00 mm
- Ladekapazität: 100 kg
- 1 Stück besteht aus zwei Teilen (internes und externes Profilsystem)

- 1 Set= 2 Stück
- Tiefenvariabel: 500 mm bis 750 mm
- inkl. Befestigungsmaterial

Merkmale

- Zoll Formfaktor (IEC 60297): 482,6 mm (19")

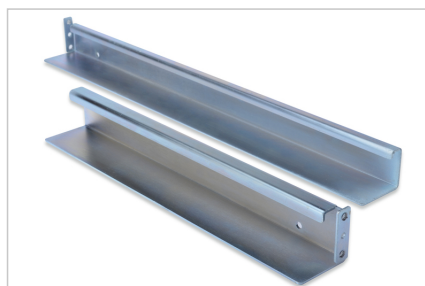
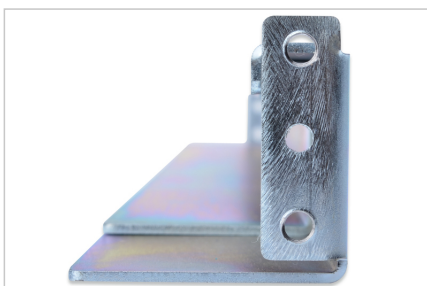
Lieferumfang

- L-Support Gleitschienen Set (zwei Schienen - für linke und rechte 19"-Profilschiene)
- Befestigungsmaterial

Logistische Daten

	Anzahl (Stück)	Gewicht (kg)	Tiefe (cm)	Breite (cm)	Höhe (cm)	cm³
Karton-VPE	4	11,44	56,00	20,00	16,50	18.480,00
Innen-VPE	1	2,86	53,50	6,00	8,00	2.568,00
Einzel-VPE	1	2,86	53,50	6,00	8,00	2.568,00
Netto einzeln ohne VP	1	2,00	60,00	5,00	4,40	0,00

Weitere Anwendungsbilder:



Sicherheitshinweise

- Beachten Sie bei der Installation und der Verwendung der Zubehörprodukte für Netzwerkschränke die jeweiligen Sicherheitshinweise des Herstellers, bzw. des Schranksystems, in dem sie das Zubehörteil verwendet wollen.

Verantwortliche Person für die EU

In der EU ansässiger Wirtschaftsbeteiligter, der sicherstellt, dass das Produkt den erforderlichen Vorschriften entspricht.

ASSMANN Electronic GmbH
Auf dem Schüffel 3
Lüdenscheid, Germany
<https://www.assmann.com>
info@assmann.com