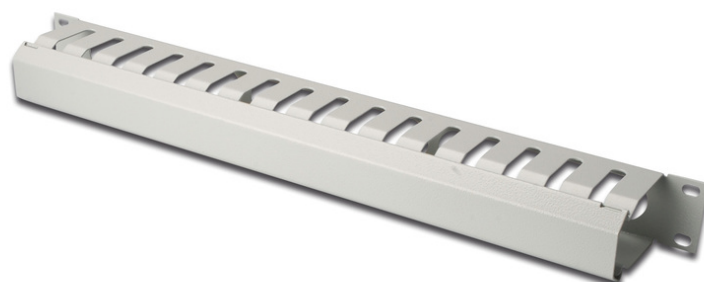


DIGITUS Kabelführungspanel mit abnehmbarer Blende für 483 mm (19")-Schränke, 1HE

DN-97616

EAN 4016032279204



1HE Kabelmanagement Käfig abnehmbare Rückblende, 44x483x68 mm, grau

Das Kabelführungspanel wird an den 483 mm (19")-Profilschienen befestigt. Eine abnehmbare Rückblende erleichtert den Zugang zu verlegten Rangierkabeln. Ein optimales Kabelmanagement in Ihrem 483 mm (19") Netzwerk- oder Serverschrank ist garantiert.

- zur Befestigung an den 483 mm (19")-Profilschienen

- robustes Stahlblech
- Front mit drei Öffnungen (HxB: 30x130 mm)
- abnehmbare Rückblende

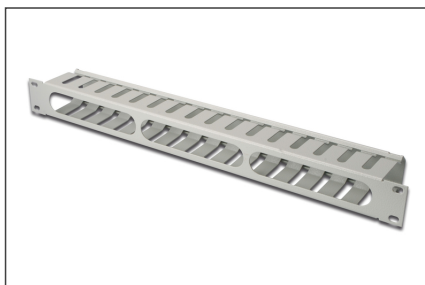
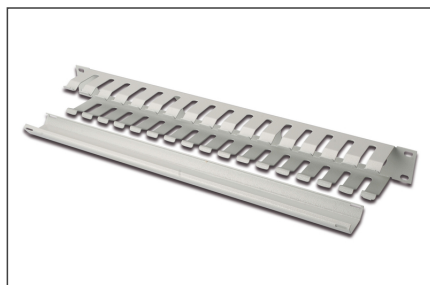
Merkmale

- Farbe: lichtgrau, RAL 7035
- HE: 1
- Zoll Formfaktor (IEC 60297): 482,6 mm (19")

Logistische Daten

	Anzahl (Stück)	Gewicht (kg)	Tiefe (cm)	Breite (cm)	Höhe (cm)	cm³
Karton-VPE	20	14,50	35,00	27,50	50,00	48.125,00
Innen-VPE	1	0,73	8,00	49,00	5,00	1.960,00
Einzel-VPE	1	0,73	8,00	49,00	5,00	1.960,00
Netto einzeln ohne VP	1	0,68	7,20	48,30	4,40	1.778,60

Weitere Anwendungsbilder:



Sicherheitshinweise

- Beachten Sie bei der Installation und der Verwendung der Zubehörproduktes für Netzwerkschränke die jeweiligen Sicherheitshinweise des Herstellers, bzw. des Schranksystems, in dem sie das Zubehörteil verwendet wollen.

Verantwortliche Person für die EU

In der EU ansässiger Wirtschaftsbeteiligter, der sicherstellt, dass das Produkt den erforderlichen Vorschriften entspricht.

ASSMANN Electronic GmbH

Auf dem Schüffel 3

Lüdenscheid, Germany

<https://www.assmann.com>

info@assmann.com