

# DIGITUS L-Support Gleitschienen für 483 mm (19")-Serverschränke

DN-19 GS-SRV  
EAN 4016032366461



## L-Form Gleitschienen, für 800-1000 mm tiefe Schr. tiefenverstellbar von 500-750 mm, Set mit 2 Stück

Die L-Support Gleitschienen sind eine Einbauhilfe für die Montage schwerer Einschübe in DIGITUS® 483 mm (19")-Netzwerk- oder Serverschränke. Sie werden an den vier 483 mm (19")-Profilschienen befestigt und bieten mit 100 kg belastbarem, galvanisiertem Stahlblech optimalen Halt für Ihre Komponenten.

- zum Festeinbau an den vier 483 mm (19")-Profilschienen
- galvanisiertes Stahlblech mit einer Stärke von 2,00 mm
- Ladekapazität: 100 kg
- 1 Stück besteht aus zwei Teilen (internes und externes Profilsystem)

- 1 Set= 2 Stück
- Tiefenvariabel: 500 mm bis 750 mm
- inkl. Befestigungsmaterial

### Merkmale

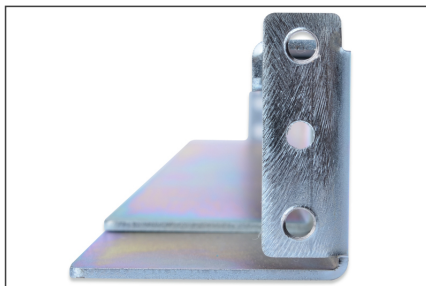
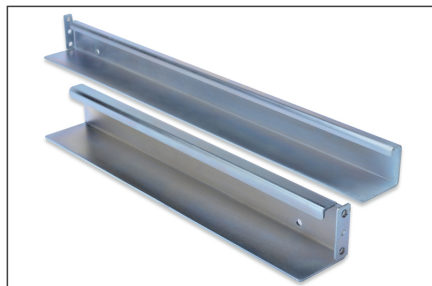
- Zoll Formfaktor (IEC 60297): 482,6 mm (19")

### Lieferumfang

- L-Support Gleitschienen Set (zwei Schienen - für linke und rechte 19"-Profilschiene)
- Befestigungsmaterial

Logistische Daten						
	Anzahl (Stück)	Gewicht (kg)	Tiefe (cm)	Breite (cm)	Höhe (cm)	cm <sup>3</sup>
Karton-VPE	4	11,44	56,00	20,00	16,50	18.480,00
Innen-VPE	1	2,86	53,50	6,00	8,00	2.568,00
Einzel-VPE	1	2,86	53,50	6,00	8,00	2.568,00
Netto einzeln ohne VP	1	2,00	60,00	5,00	4,40	0,00

## Weitere Anwendungsbilder:



**Sicherheitshinweise**

- Beachten Sie bei der Installation und der Verwendung der Zubehörproduktes für Netzwerkschränke die jeweiligen Sicherheitshinweise des Herstellers, bzw. des Schranksystems, in dem sie das Zubehörteil verwendet wollen.

**Verantwortliche Person für die EU**

In der EU ansässiger Wirtschaftsbeteiligter, der sicherstellt, dass das Produkt den erforderlichen Vorschriften entspricht.

ASSMANN Electronic GmbH  
Auf dem Schüffel 3  
Lüdenscheid, Germany  
<https://www.assmann.com>  
[info@assmann.com](mailto:info@assmann.com)