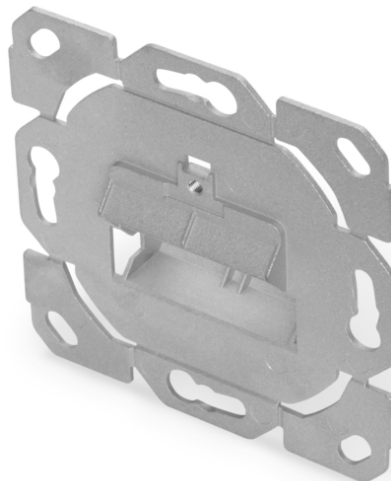


# DIGITUS Frontplatte und Einbaurahmen für Multimedia / Keystone Module

DN-93831-1  
EAN 4016032384137



## Leerdose ohne Zentralplatte, ohne Rahmen, designfähig

Die DIGITUS® Anschlussdose ist passend für die Installation der geschirmten DIGITUS® Keystone Module. Der Schrägauslass zur Verbindung des Moduls ist 45° vertikal. Die Anschlussdose ist vollständig designkompatibel zu den gängigen Schalterprogrammen.

## Designkompatibel zu allen gängigen Schalterprogrammen

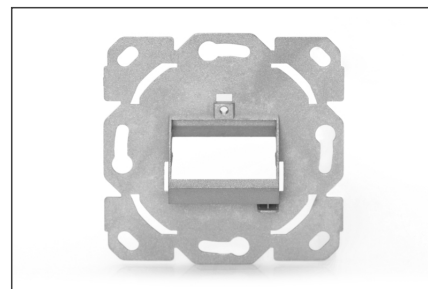
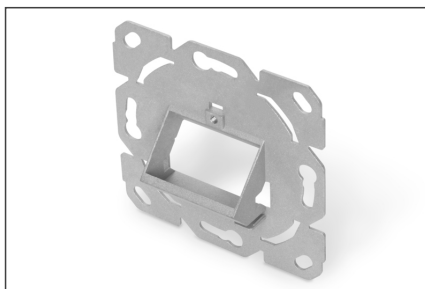
- Anschlussdose mit Schrägauslass zur Aufnahme von Keystone Modulen

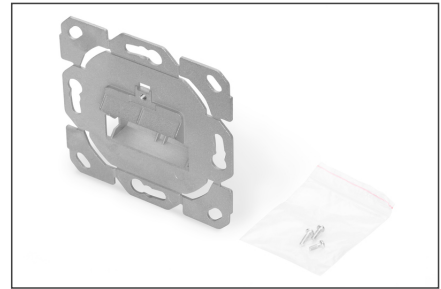
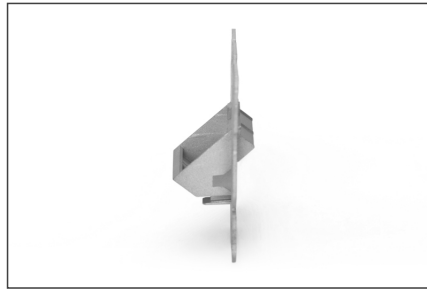
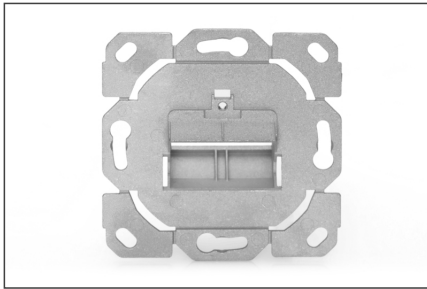
- Steckrichtung des Moduls 45° senkrecht geneigt
- Kompatibel mit geschirmten DIGITUS® CAT 6A Keystone Modulen z. B. DN-93615, DN-93617 & DN-93619
- Designkompatibel zu allen gängigen Schalterprogrammen
- Kann als 1-Port und 2-Port Datendose verwendet werden
- Geeignet für den Einbau im Brüstungskanal, Unterputz & Aufputz
- Material Leergehäuse: Metalldruckguss
- Betriebstemperatur: -20° C bis +70 °C (ISO/IEC 11801, EN 50173-1, ANSI/TIA/EIA 568 C)

## Logistische Daten

	Anzahl (Stück)	Gewicht (kg)	Tiefe (cm)	Breite (cm)	Höhe (cm)	cm³
Karton-VPE	120	7,52	47,50	27,50	20,00	26.125,00
Innen-VPE	12	0,75	26,50	9,00	9,00	2.146,50
Einzel-VPE	1	0,06	8,50	3,00	8,50	216,75
Netto einzeln ohne VP	1	0,07	2,40	7,00	7,00	0,00

## Weitere Anwendungsbilder:





#### **Sicherheitshinweise**

- Produkt vor Feuchtigkeit schützen
- Vermeiden Sie antistatische Aufladung beim Einbau des Produktes
- Beachten sie bei der Montage die Vorgaben des Rohkabelherstellers

#### **Verantwortliche Person für die EU**

In der EU ansässiger Wirtschaftsbeteiligter, der sicherstellt, dass das Produkt den erforderlichen Vorschriften entspricht.

ASSMANN Electronic GmbH  
Auf dem Schüffel 3  
Lüdenscheid, Germany  
<https://www.assmann.com>  
[info@assmann.com](mailto:info@assmann.com)